



LE LABEX IMU POURSUIT LA DYNAMIQUE ENGAGÉE RAPPORT D'ACTIONS 2016 MAI 2017

imu.universite-lyon.fr

Le Laboratoire d'Excellence Intelligences des Mondes Urbains* (LabEx IMU) est un dispositif de recherche et d'expérimentation pluridisciplinaire - chercheurs et professionnels de l'urbain - centré sur la ville, l'urbain, la métropolisation et l'urbanisation sur le territoire Lyon Saint-Etienne.

** L'ambition d'un LabEx est de renforcer le rôle et la visibilité internationale des meilleurs laboratoires français, dans toutes les disciplines et sur tout le territoire, de favoriser l'émergence de projets scientifiques ambitieux, innovants et visibles à l'échelle internationale, portés par des laboratoires ou des groupements de laboratoires. Le LabEx IMU est lauréat en 2011 du 1^{er} appel à projets « Laboratoire d'Excellence » du Programme Investissements d'Avenir.*



2016

01/02

Lancement du 5^{ème} Appel à projets pluridisciplinaires IMU 2016

03/02 **labellisation IMU**

Conférence-débat «Comment vivre en ville métropolitaine à l'ère du changement climatique ?»
Sciences et Société (UDL), EVS

04/02

Restitution du séminaire du LabEx IMU

«Approche diachronique des mondes urbains à partir de l'interprétation multidisciplinaire des recherches archéologiques»
MOM

09/01 **labellisation IMU**

Colloque International «Innovation Workshop on Tsunami, Snow Avalanche and Flash Flood Energy Dissipation»
INSA Lyon, Tohoku University

02/03 **labellisation IMU**

Rencontres «Arts et aménagement des territoires»

POLAU, Agence Urba Lyon



15/03 Visite des carrières Granulats Vicat de Pérouges (Ain) dans le cadre du Studio IMU Ecophilopôle

16/03 **labellisation IMU**

Colloque international «ICHT 2016 - Imaginaire : construire et habiter la terre. Villes intelligentes et poétiques urbaines» - São Paulo
Univ. Lyon 3, Univ. São Paulo

17/03

Séminaire «Smart city», Séance 1 : «Smart et intelligence de l'urbain»
IMUalpha

07/04 **labellisation IMU**

Colloque «Aux confluences de la Ville»
Univ. Lyon 3



04/05

Séminaire «Information géographique 3D et pratique scientifique»
Studio IMU IngenU3D+, GDR Magis

23/05 **labellisation IMU**

Séminaire «Smart city», Séance 2 «Utopies et imaginaires de la ville intelligente»
IMUalpha



30/05 **labellisation IMU**

5^{ème} édition de l'école Géomatique du GDR MAGIS

01/06

Publication des 7 projets financés dans le cadre de l'Appel à projets pluridisciplinaires IMU 2016

→ **BOIFIMU** "Bois flottant et inondations en milieu urbain"

→ **FAB-PAT** "Partager la fabrique du patrimoine - Approche et enjeux du Paysage Urbain Historique (PUH)"

→ **HIREAU** "Comment reconstituer l'histoire des réseaux d'assainissement et d'eau potable ? Application sur le territoire de la Métropole de Lyon"

→ **IDENUM** "Identités numériques urbaines"

→ **IOUQMER** "Incidence des organisations urbaines sur la qualité microbiologique des eaux de ruissellement et la dissémination de l'espèce pathogène Pseudomonas aeruginosa"

→ **MOBICAMPUS-UDL** "Articuler recueil de données d'enquêtes web et suivi de traces de téléphonie mobile pour comprendre et manager la mobilité des universitaires du Campus de l'Université de Lyon"

→ **RESILIENCE** "Recherche sur les enjeux sociaux et politiques de la précarité énergétique et les consommations d'énergie"

10/06 **labellisation IMU**

• **Atelier expérimental** «Les échelles territoriales du tourisme et du patrimoine»
IMUalpha

• **Séminaire franco-mexicain**

«Apports interdisciplinaires sur deux grands fleuves : le Rhône et l'Usumacinta» dans le cadre de la collaboration internationale IMU avec le Mexique
IDE (Univ. Lyon 3), EVS

14/06 **labellisation IMU**

Atelier expérimental «Habiter : interroger les notions du bien-être et du bien-vivre en ville»
IMUalpha

28/06 **labellisation IMU**

Colloque NOVATECH LYON 2016 «L'eau dans la ville» - 9^{ème} conférence internationale
INSA Lyon, GRAIE



4/08

Recrutement de Mélanie Atrux-Tallau en qualité d'animatrice scientifique du LabEx IMU

JANVIER

19/01

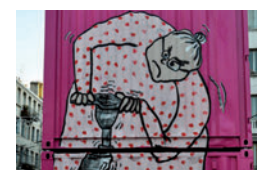
Publication des Actes de synthèse du workshop «L'évaluation globale des projets d'aménagement : regards croisés entre chercheurs et praticiens»
IMU, Métropole de Lyon



FÉVRIER

→ **labellisation IMU**

Publication des Actes du colloque international «De la possibilité de politiques urbaines alternatives en contexte néolibéral ? Réflexions et expériences»
ENS Lyon, UJM, Triangle, EVS



16/02

Réunion avec les Directeurs des laboratoires de recherche membres IMU

MARS

22/03

Réunion avec les vice-présidents recherche des établissements partenaires d'IMU

23/03 **labellisation IMU**

Journée «La construction des communs territoriaux : biorégion urbaine vs métropolisation. L'enjeu de la construction démocratique des savoirs»
Triangle

24/03 **Publication des Actes des Journées IMU 2015**

«IMU 2020 : poursuivons ensemble la dynamique engagée !»



30/03 **labellisation IMU**

Atelier expérimental «Imaginaires de villes postindustrielles. Formation, circulation, permanence»
IMUalpha

AVRIL

20/04 **labellisation IMU**

Atelier expérimental «Images et imaginaires des villes du futur : penser la place du système productif»
IMUalpha

→ **Médaille de bronze du CNRS pour Bérangère Redon chargée de recherche à HISOMA**

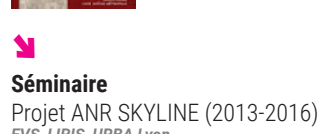


→ **Séminaire** Projet ANR SKYLINE (2013-2016)
EVS, LIRIS, URBA Lyon



MAI

→ **Médaille d'or de la Société française d'histoire des hôpitaux** pour le livre «La ville ordinaire» d'Anne-Sophie Cléménçon (EVS)



JUIN

02/06

Lancement de l'Appel à sujets master recherche IMU 2016

03/06 **labellisation IMU**

• **Séminaire** «Aux frontières du sans abrisme. Quelle relation entre recherche et médias ?»
CMW

• **Journée d'études**

«Les politiques publiques de contrôle des loyers en Europe»
Triangle, CMW, GATE



JUIN (SUITE)

30/06 **labellisation IMU**

IMUalpha fête ses 3 ans - Séminaire «La ville numérique : au croisement des disciplines»
IMUalpha

→

Prix de la Fondation Louis De Clercq pour Bérengère Perello chercheur au laboratoire Archéorient

→ **labellisation IMU**

Séminaire «L'ethnicité dans les sciences françaises»
Triangle

→

Projet Smart Electric Lyon : livraison de la première synthèse scientifique et lancement de la co-rédaction du bilan scientifique



AOÛT

24/08 **labellisation IMU**

École d'été des territorialistes : «Communs territoriaux : biorégions vs métropolisation. 2016 : les formes de recherche comme formes d'engagement»
Réseau des territorialistes, Triangle

→ **labellisation IMU**

Tournage au Japon du film documentaire «Le géographe et l'île» avec Philippe Pelletier (EVS)

SEPTEMBRE

15/09 **labellisation IMU**

Journées Inaugurales de la Mention de master Villes et Environnement Urbain
Université de Lyon



OCTOBRE

24/10

Soutenance de thèse de Iban NAVEROS-MESA dans le cadre du projet IMU IDEFFE (Appel à projets IMU 2013)

27/10

Participation au Brokerage Event on Energy Efficiency in Horizon 2020 dans le cadre du Studio IMU Energie

NOVEMBRE

• **Chercheurs-photographes à IMU** sur les mutations urbaines par 3 chercheurs-photographes (EVS, IRD)



21/11 **labellisation IMU**

Colloque «Vers une mobilité « sans couture » dans la ville ? Multimodalité et intermodalité, quelles innovations en France et au Québec ?»
LAET, CEREMA, SYTRAL, Métropole de Lyon, Université de Montréal

25/11

Le Studio IMU «Expériences sensibles et recherche urbaine» reçoit le photographe américain Camilo Jose Vergara

DÉCEMBRE

8/12 **labellisation IMU**

Séminaire «Les démarches expérimentales (et innovantes) pour l'ingénierie territoriale»
Triangle, CAUE, FNAU, CGET

12/12

Conseil scientifique IMU et renouvellement de ses membres

13/12 **labellisation IMU**

• **Colloque** «Les données urbaines, quelles pratiques et quels savoirs ? Perspectives pluridisciplinaires sur les traces numériques»
LAET, CEREMA, Univ. de Montréal, ESG/ UQAM, Entretiens Jacques Cartier

• **Soutenance de thèse de Kamel Madi** dans le cadre du projet IMU KITE (Appel à projets 2012)

→ **Adhésion de l'Université de Lyon à l'UERA** - Le LabEx IMU est désigné comme opérateur de la participation à ce réseau.

01/12

• **Recrutement de Laëtitia Mongeard** en qualité d'animatrice scientifique du Studio IMU «Expériences sensibles et recherche urbaine»

• **Lancement du 2^{ème} Appel à sujets master recherche 2016-17**

06/12

IMU membre du Jury des Trophées Incity «La ville intelligente et durable»
Acteurs de l'économie



07/12

Soutenance de thèse de Aurore Meyfroidt dans le cadre de la Chaire IMU «Habiter ensemble la ville de demain»

9/11 **labellisation IMU**

Les Cafés urbains de la Mention de Master Ville et Environnements Urbains : «Fin des villes... fin de l'urbanisme ?»

17/11

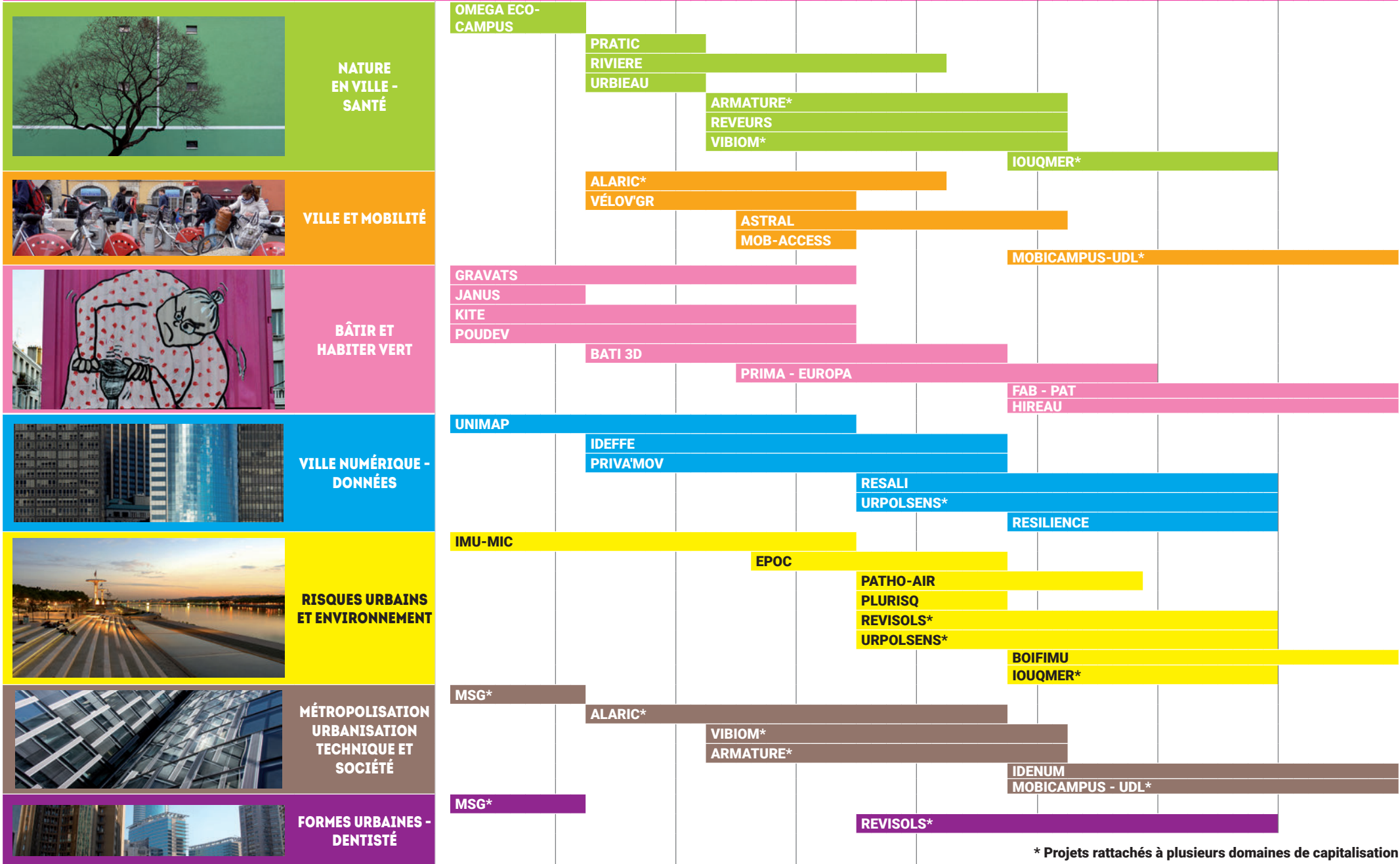
• **Journée IMU 2016** «Habiter les mondes urbains»



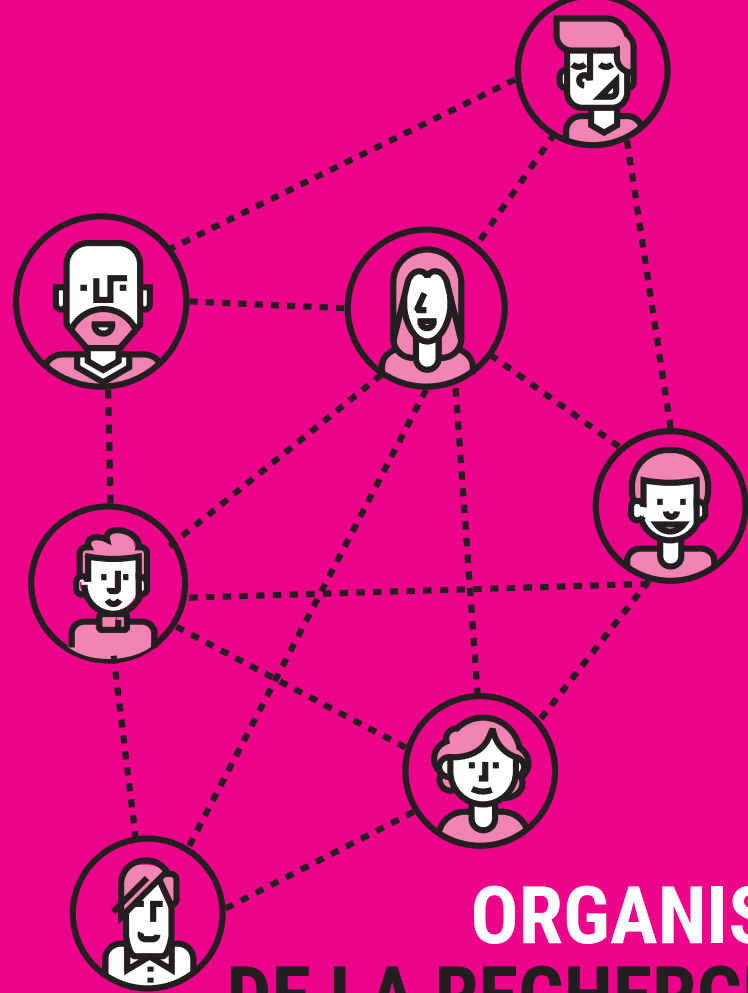
• **Lancement officiel de la Chaire** «Habiter ensemble la ville de demain» dans le cadre de la Journée IMU 2016



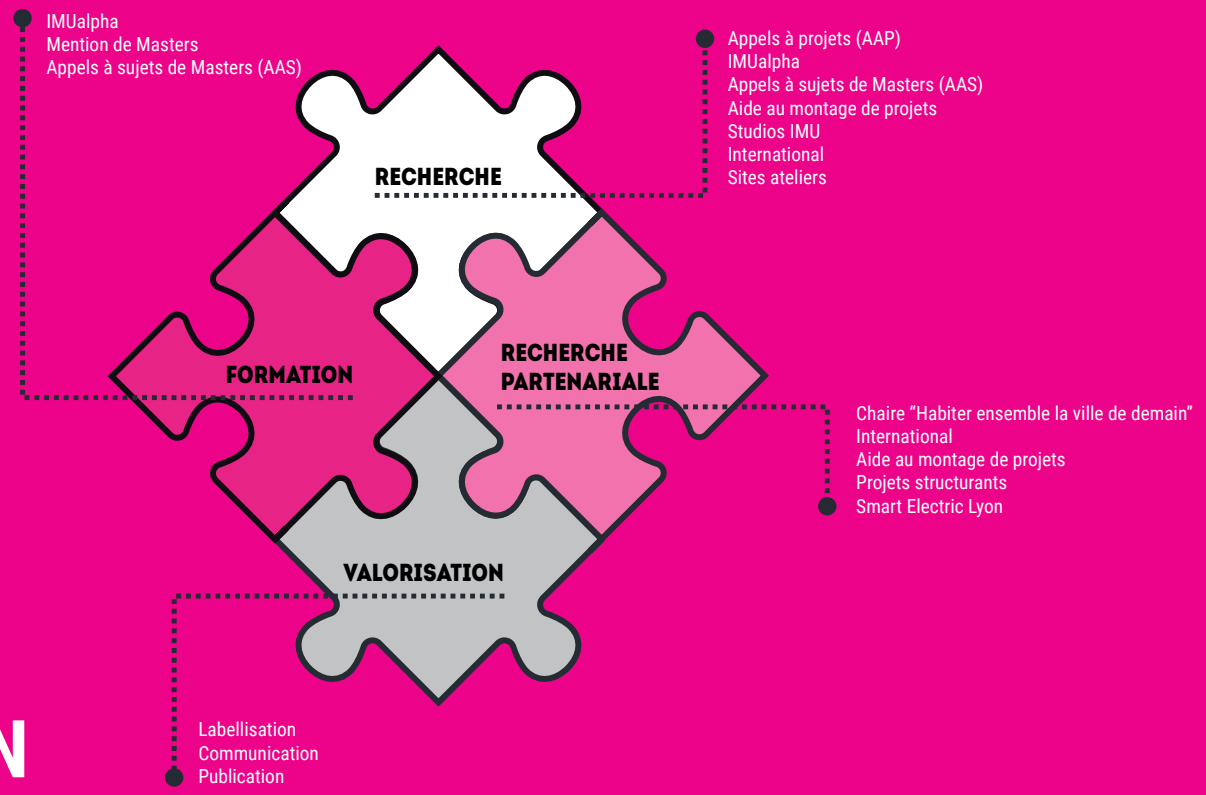
LES PROJETS PLURISDISCIPLINAIRES IMU FINANCÉS DEPUIS 2012



* Projets rattachés à plusieurs domaines de capitalisation



ORGANISATION DE LA RECHERCHE IMU



GOVERNANCE

Le LabEx IMU est porté par l'Université de Lyon, financé par l'Agence Nationale de la Recherche dans le cadre du Programme d'Investissements d'Avenir (PIA).

→ **1 Comité de pilotage avec une équipe de professionnels dédiés aux missions :**

- Animation : scientifique, partenariale, ingénierie pédagogique, internationale
- Communication/valorisation
- Pilotage administratif, financier et ressources humaines
- Développement et appui au montage de projets

→ **1 Comité d'Orientation Stratégique (COS) :** contribue à l'orientation stratégique du LabEx

→ **1 Conseil Scientifique (CS) :** contribue aux orientations scientifiques du LabEx et évalue les projets déposés dans le cadre des Appels à projets IMU (AAP)

→ **1 Conseil Scientifique Externe (CSE) :** apprécie annuellement les évolutions et les réalisations du LabEx (composé de chercheurs et experts de la communauté scientifique internationale)

IMU INTELLIGENCES DES MONDES URBAINS

Construire, accompagner et valoriser la pluralité scientifique en action autour de l'urbanisation passée, présente et à venir

CARTE D'IDENTITE IMU

ACTEURS ET PRODUCTIONS SCIENTIFIQUES



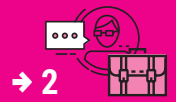
→ 530 chercheurs de 32 laboratoires de l'Université de Lyon Saint-Etienne



→ 29 disciplines scientifiques (CNU)



→ 200 publications



→ 2 thèses IMU soutenues et 15 en cours



→ IMUalpha, association des doctorants et post-doctorants IMU



→ 16 entreprises et 7 collectivités territoriales et services déconcentrés de l'Etat
9 partenaires du secteur associatif et public
3 pôles de compétitivité

INTERNATIONAL



PROJETS SOUTENUS ET FINANCÉS DEPUIS 2012

→ 36 projets pluridisciplinaires (3,9M€)

→ 100 stages de masters (273 000€)

→ 110 événements labellisés

→ Chaire «Habiter ensemble la ville de demain» avec le soutien financier de 7 partenaires

→ La Mention de master «Ville et Environnements Urbains (VEU) avec l'appui des 10 établissements tutelles de l'Université de Lyon



BUDGET (2011-2019)

→ 9 millions €

STRUCTURATION DE LA RECHERCHE IMU ET MODALITÉS DE DÉVELOPPEMENT



DOMAINES D'INVESTIGATION

- Nature en ville, santé
- Ville et mobilité
- Bâtir et habiter vert
- Ville numérique, données
- Risques urbains et environnement
- Métropolisation, urbanisation, technique et société
- Formes urbaines, densité



ACCOMPAGNER-FINANCER

- Financer des projets pluridisciplinaires, des masters de recherche
- Accompagner le montage de projets (scientifique, administratif)
- Labelliser des événements/actions



COMMUNIQUER-VALORISER

- Valoriser, partager et transférer les résultats scientifiques



CAPITALISER ET CONSTRUIRE IMU.2020

- Capitaliser les connaissances produites et prolonger les projets porteurs



DÉTECTER-DÉVELOPPER-ANIMER

- Créer un environnement stimulant et structurant les collaborations entre disciplines et entre chercheurs et professionnels de l'urbain
- Elaborer des projets de recherche qui font converger des intérêts scientifiques et opérationnels
- Animer l'activité scientifique
- Développer des partenariats innovants

Les leviers :

- Animation scientifique globale avec des animateurs dédiés à des actions spécifiques
- Studios IMU qui visent à créer les conditions d'amorçage de collaborations entre chercheurs et entre chercheurs et praticiens :
 - Studio IMU «IngenU3D+»
 - Studio IMU «Ambiances sonores et environnement urbain»
 - Studio IMU «Approche diachronique des mondes urbains»
 - Studio IMU «Ecophilopôle»
 - Studio IMU «Expériences sensibles et recherche urbaine»
 - Studio IMU «Energie»
 -

CONTACTS :

Isabelle Di Raimondo • Coordination, gestion • isabelle.diraimondo@universite-lyon.fr
Véronique Sanvoisin • Communication • veronique.sanvoisin@universite-lyon.fr
Téléphone • 04 72 69 76 00

